

NEU
NEW

Original SINCE
1948

MAWA HOME

BEST OF WOOD



Hangers for clever people



BEST OF

Ein Holzbügel ist ein Holzbügel? Keineswegs. Holz bietet eine fast unglaubliche Fülle an Möglichkeiten Kleiderbügel zu formen, die dem persönlichen Lebensstil und den individuellen Bedürfnissen jedes Einzelnen entsprechen. Aus dieser Fülle an Möglichkeiten haben wir bei MAWA sieben Sortimente für Sie zusammengestellt, die den Wünschen Ihrer Kunden perfekt entsprechen. Mit Kleiderbügeln vom millionenfach bewährten Klassiker bis zum innovativen Design-Objekt. Für jeden Lebensstil den richtigen Kleiderbügel.


Freuen Sie sich auf „Best of wood“ von MAWA.

A wooden hanger is a wooden hanger? Not at all. Wood offers an almost unbelievable variety of possibilities to form clothes hangers, which correspond to the personal lifestyle and the requirements of each individual. From this wealth of possibilities, we at MAWA have put together seven assortments for you that perfectly meet the wishes of your customers. With clothes hangers from the classic that has been tried and tested millions of times to the innovative design object. The right hanger for every lifestyle.

Look forward to “Best of wood” from MAWA.



Mit herzlichen Grüßen
With best regards


Michaela Schenk



FEWOOD

Inhalt / Content

Nordisch klar / Nordic pure **4 + 5**

· MAWA Classic

Natürlich nobel / Natural noble **6**

· MAWA Profi

Zuhause. In der Welt / At home. In the world **7**

· MAWA Profi
· MAWA Trend

Tradition mit Stil / Tradition with style **8 + 9**

· MAWA Business
· MAWA Bingo
· MAWA Panta

Edel. Esche. / Elegant. Ash. **10 + 11**

· MAWA Classic

Überraschend. Anders / Surprising. Different **12 + 13**

· MAWA Comfort Bi-Colour

Praktisch, bewährt / Tried, tested **14 + 15**

· MAWA Basic
· MAWA Standard

Nordisch klar

Skandinavien – funktional, praktisch, hell, freundlich und das wohlige Gefühl: Hier bin ich zu Hause. Die Design-Welt der nordischen Länder von Schweden bis Finnland prägt den Stil der MAWA Classic-Serie. Millionenfach bewährt und einfach herrlich unkompliziert.

Nordic pure

Scandinavia – functional, practical, bright, friendly and the cosy feeling: this is where I am at home. The design world of the Nordic countries from Sweden to Finland shapes the style of the MAWA Classic series. Proven millions of times and simply wonderfully uncomplicated.



MAWA Classic 41

- gerader Bügel, platzsparend
- flat form hanger, space saving

Charakteristik / Characteristic

- weiß gewaschen / whitewashed
- femininer touch / feminine touch



MAWA Classic 41/K

- mit MAWA Klammernsteg
- with MAWA clip bar



MAWA Classic 41/RFS

- mit rutschfestem Hosensteg
- with non-slip trouser bar



Haken / Hook

- glänzend vernickelt
- 3,4 mm ø mit BÖffe
- shiny nickel-plated
- 3.4 mm ø with ball

MAWA Stummer Diener Typ 2

- mit Haken zum Aufhängen im Kleiderschrank
- klappbarer Standfuß
- in weiß und white washed erhältlich
- with hooks for hanging in wardrobe
- foldable stand
- available in white and washed white



Natürlich nobel

Natürlich, authentisch und exklusiv – für alle, die die einzigartige Wohnatmosphäre eines **Chalets** schätzen, sind die Kleiderbügel der MAWA Profi-Serie die erste Wahl. Edles Buchenholz in Nussbaumbeizung fein gearbeitet, mit perfekten Eigenschaften für jede Art von Kleidung.

Natural noble

Natural, authentic and exclusive – for all those who appreciate the unique living atmosphere of a **chalet**, the hangers of the MAWA Profi series are the first choice. Fine beech wood in walnut stain, with perfect features for every type of clothing.



MAWA Profi 45

- körpergeformt mit drehbaren Haken
- bodyformed and rotating hook



MAWA Profi 45/SV

- mit Schulterverbreiterung 45 mm
- enlarged shoulder endings

Charakteristik / Characteristic

- Buchenholz Nussbaum gebeizt / beech wood walnut stained
- maskuliner touch / masculine touch



MAWA Profi 45 SV/RFS

- mit Schulterverbreiterung 45 mm
- runder Hosensteg
- mit schwarzem Riffelschlauch
- enlarged shoulder endings
- round trouser bar
- with black ribbed hose



Haken / Hook

- matt vernickelt
- 4 mm ø glatt ohne Böffe
- matt nickel plated
- 4 mm ø even without a ball



MAWA Stummer Diener Typ 1

- mit Hosensteg
- rutschhemmend
- Ablagefläche
- Standfuß
- with trouser bar
- anti-slip
- storage shelf
- stand

Zuhause, in der Welt

Von New York, London, Paris, Frankfurt, Shanghai bis Tokio – wer den Lebensstil einer **Metropole** liebt, liebt auch diese MAWA Kleiderbügel: „all in black“ – schwarzer Bügel und schwarzer Haken. In einer selbstbewussten, weltgewandten Formensprache. Die perfekten Kleiderbügel für die Frau (und den Mann) von Welt.

At home. In the world

From New York, London, Paris, Frankfurt, Shanghai to Tokyo – anyone who loves the lifestyle of a **metropolis** also loves this MAWA coat hanger: “all in black” - black hanger and black hook. In a self-confident, cosmopolitan design language. The perfect coat hangers for the woman (and the man) of the world.



MAWA Profi 45

- körpergeformt mit drehbaren Haken
- bodyformed and rotating hook

Charakteristik / Characteristic

- schwarz lackiert / black lacquered
- moderner Look / modern look



Haken / Hook

- schwarz matt
- 4 mm ø ohne Böffe
- black matt
- 4 mm ø without a ball



MAWA Profi 45/RFS

- mit eckigem schwarzem Hosensteg
- Riffelaufgabe oben
- with square black trouser bar
- Top rib support



MAWA Trend 40/GT

- Metallsteg mit MAWA anti-rutsch Beschichtung, auch mit Klammerngestell erhältlich
- Metal bar with MAWA anti-slip coating, also available with clip bar

Tradition mit Stil

Zurück zur Natürlichkeit, zurück zur Tradition. Aber bitte mit Stil. Das ist **Landhaus**. In der Mode und in der Einrichtung. Die passenden Bügel dazu gibt es von MAWA. In Bio-Buche unlackiert oder Buche gewachst. Für alle Kleidungsstücke perfekt eingerichtet.

Tradition with style

Für alle Kleidungsstücke perfekt eingerichtet. Back to nature, back to tradition. But with style, please. This is a **country house**. In fashion and furnishings. The matching hangers are available from MAWA. In bio beech unlacquered or beech waxed. Perfectly suited for all garments.



**MAWA Business 45,
Buche Bio / Beech Bio**

- Flachbügel mit drehbaren Haken
- Flat form with rotating hook



**MAWA Bingo 45,
Buche Bio / Beech Bio**

- mit Schulterverbreiterung 36 mm
- enlarged shoulder endings



**MAWA Bingo 45/RFS,
Buche Bio / Beech Bio**

- mit Schulterverbreiterung 36 mm
- mit rutschfestem Hosensteg
- enlarged shoulder endings
- with non-slip trouser bar

**MAWA Panta 1,
Buche Bio / Beech Bio**

- Hosenklemmbügel
- Clamp trouser hanger



Charakteristik / Characteristic

- Buche bio, unlackiert / *Beech Bio*
- Buche gewachst / *beech waxed*
- Oberfläche mit samtigem Griff / *englischer Text*



MAWA Business 45,
Buche gewachst / beech waxed
 · Flachbügel mit drehbaren Haken
 · Flat form with rotating hook



MAWA Business/RFS,
Buche gewachst / beech waxed
 · mit rutschfestem Hosensteg
 · with non-slip trouser bar



MAWA Business/K,
Buche gewachst / beech waxed
 · mit MAWA Klammernsteg
 · with MAWA clip bar



MAWA Stummer Diener Typ 3,
Buche gewachst / beech waxed
 · mit 3 Bügeln für Jacken und Anzüge
 · 2 fixierte Kleiderbügel zum Lüften
 · rollbarer Standfuß
 · with 3 hangers for jackets and suits
 · 2 fixed hangers for airing clothes
 · rollable stand



Haken / Hook
 · glänzend vernickelt
 · 3,4 mm ø mit BÖffe
 · shiny nickel-plated
 · 3.4 mm ø with ball

Edel. Esche.

Edel, mit eleganter Maserung und einzigartigen Strukturen – Esche ist ein ganz besonderes Holz. Perfekt geeignet für ganz besondere Kleiderbügel: die Classic-Serie von MAWA. Zeitlose Formen und Funktionalitäten, die alle Modeerscheinungen überdauern. Unlackiert oder aus gewachstem Eschenholz.

Elegant. Ash.

Elegant, with elegant grain and unique structures – ash is a very special wood. Perfectly suited for very special clothes hangers: the Classic series from MAWA. Timeless forms and functionalities that outlast all fashion trends. Unlacquered or made of waxed ash wood.



MAWA Classic 41

- Flachbügel mit drehbaren Haken
- Flat form with rotating hook



MAWA Classic 41/RFS

- mit rutschfestem Hosensteg
- with non-slip trouser bar



MAWA Classic 41/K

- mit MAWA Klammernsteg
- with MAWA clip bar



Haken / Hook

- matt vernickelt
- 4 mm ø glatt ohne Böffe
- matt nickel plated
- 4 mm ø even without a ball



MAWA Classic 41

- Flachbügel mit drehbaren Haken
- Flat form with rotating hook

Charakteristik / Characteristic

- Eschenholz bio, unlackiert / Ash wood bio, unlacquered
- Eschenholz gewachst / waxed ash wood
- Lebhaftige Maserungen und Holzstrukturen / Lively grains and wood structures



MAWA Classic 45/RFS

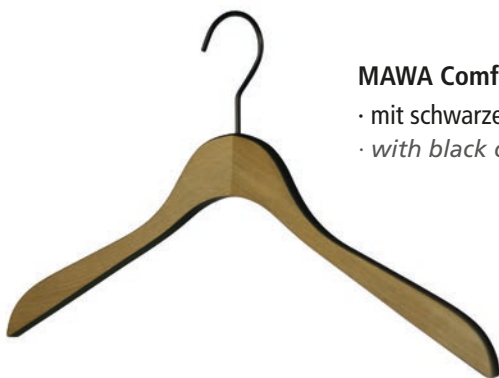
- mit rutschfestem Hosensteg
- with non-slip trouser bar

Überraschend. Anders

Die einzigartige Atmosphäre in einem **Loft** – für alle, die anders leben wollen und das Überraschende lieben, hat MAWA mit der Comfort Bi-Colour-Serie die genau richtigen Kleiderbügel. In einer ausdrucksstarken, modernen zwei-farbigen Formensprache. Jeder Bügel ein kleines Kunstwerk.

Surprising. Different

*The unique atmosphere in a **loft** – for all those who want to live differently and love the surprising, MAWA's Comfort Bi-Colour series has just the right hangers. In an expressive, modern two-tone design language. Each hanger is a small piece of art.*



MAWA Comfort Bi-Colour 44

- mit schwarzer Kontur
- with black contour



MAWA Comfort Bi-Colour 44

- mit schwarzer Kontur
- eckiger schwarzer Hosensteg
- Riffelaufgabe oben
- with black contour
- square black trouser bar
- Top rib support

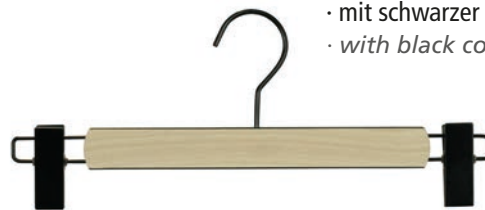
MAWA Comfort Bi-Colour 44/K

- mit schwarzer Kontur
- Klammernsteg
- 2 verschiebbare Maxi-Klammern, schwarz (60 x 20 mm)
- with black contour
- Clip bar
- 2 sliding maxi clamps, black (60 x 20 mm)



MAWA Comfort Bi-Colour 44

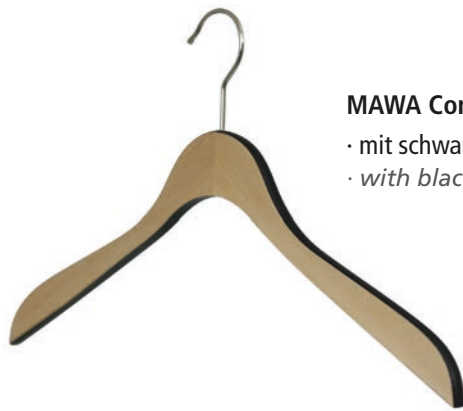
- mit schwarzer Kontur
- with black contour



Haken / Hook

- schwarz glänzend
- 4 mm ø glatt ohne Böffe
- black glossy
- 4 mm ø smooth without ball

Bi-Colour schwarz
Bi-Colour black



MAWA Comfort Bi-Colour 44

- mit schwarzer Kontur
- with black contour

Charakteristik / Characteristic

- Design-Bügel / Design hanger
- Bi-Colour / Bi-Colour



Haken / Hook

- glänzend vernickelt
- 3,4 mm ø mit Böffe
- shiny nickel-plated
- 3.4 mm ø with ball



MAWA Comfort Bi-Colour 44

- mit weißer Kontur
- auch als Garderobenbügel geeignet
- with white contour
- also suitable for coat racks

Praktisch, bewährt

Dass gute Qualität auch zum besten Preis zu haben ist, das beweisen die praktischen und tausendfach bewährten **Economic-Sets** der MAWA Basic- und Standard-Serien. Aus hochwertigem Buchenholz perfekt gearbeitet. Mit allen Funktionalitäten ausgestattet, die man für einen optimalen Schutz der Kleidung braucht.

Tried, getestet

*The fact that good quality is also available at the best price is proven by the convenient and proven **economic sets** of the MAWA Basic and Standard series. Perfectly made of high-quality beech wood. With all the functionalities you need for perfect clothes protection.*



MAWA Basic 44 RE/S

- mit Holzsteg
- 5er-Set
- Haken verzinkt mit BÖFFE
- with wooden bar
- set of 5
- Hook zinc plated with ball



MAWA Basic 44 RE/RFS

- mit rutschfestem Hosensteg
- wahlweise 5er oder 3er Set
- Haken verzinkt mit Böffe
- *with non-slip trouser bar*
- *optional set of 5 or 3*
- *Hook zinc plated with ball*



MAWA Standard RE

- 3er Set
- Haken vernickelt mit Böffe
- *set of 3*
- *Hook nickel-plated with ball*



MAWA Standard RE/S

- 3er Set
- mit Holzsteg
- Haken vernickelt mit Böffe
- *set of 3*
- *with wooden bar*
- *Hook nickel-plated with ball*

MAWA – Qualität und Verantwortung

MAWA – quality and responsibility



Made in Europe

MAWA Kleiderbügel und Accessoires sind „made in Europe“ und stehen für hervorragende Qualität, beste Verarbeitung und hohe Verlässlichkeit.

Made in Europe

MAWA hangers and accessories are “made in Europe” and stand for outstanding quality, best manufacturing and high reliability.



FSC™

MAWA Holzbügel bestehen ausschließlich aus nachhaltigem, kontrolliertem forstwirtschaftlichem Anbau und sind FSC zertifiziert. Diese Bewirtschaftung der Wälder wird auch den zukünftigen Generationen eine Lebensgrundlage geben.

FSC™

MAWA wooden coat hangers come exclusively from sustainable, controlled forestry and are FSC certified. This kind of forestry will also contribute to the future generations' basis of life.



SKIN friendly

Gesundheitsgefährdende Stoffe dürfen weder mit Kleidung noch mit Haut in Berührung kommen. Deshalb enthalten MAWA-Kleiderbügel keine Schwermetalle, kein Formaldehyd und keine Weichmacher wie Phthalate.

SKIN friendly

Substances hazardous to health should not come into contact with clothing or skin. MAWA hangers therefore contain no heavy metals, no formaldehyde and no plasticizers such as phthalates.

Ihr Ansprechpartner

Your contact person

Frau/Ms Cornelia Kaiser
Key Account Manager Export
kaiser@mawa.de

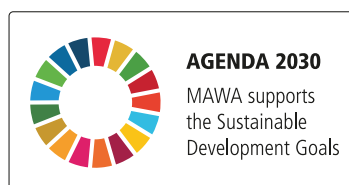
Frau/Ms Gabriele Kaiser
Key Account Manager Inland
g.kaiser@mawa.de

MAWA GmbH

Hohenwarter Straße 100
D-85276 Pfaffenhofen/Ilm
Germany

Phone +49 (0) 8441 800-0
Fax +49 (0) 8441 764-21

E-Mail info@mawa.de
Internet www.mawa.de



Hangers for clever people